


Anleitung

Apps sperren untere Android

Wie kann ich Apps unter Android sperren?




Einleitung

Um den ungewollten Zugriff auf Apps einzuschränken, hat man unter Android die Möglichkeit Apps zu sperren, bzw. mit einem Passwort zu schützen. Diese Einstellung wird über den *System Helfer* vorgenommen. Der *System Helfer* befindet sich auf dem Desktop als Icon .

Der *System Helfer* kann frei auf dem Desktop verschoben werden und somit dort positioniert werden.

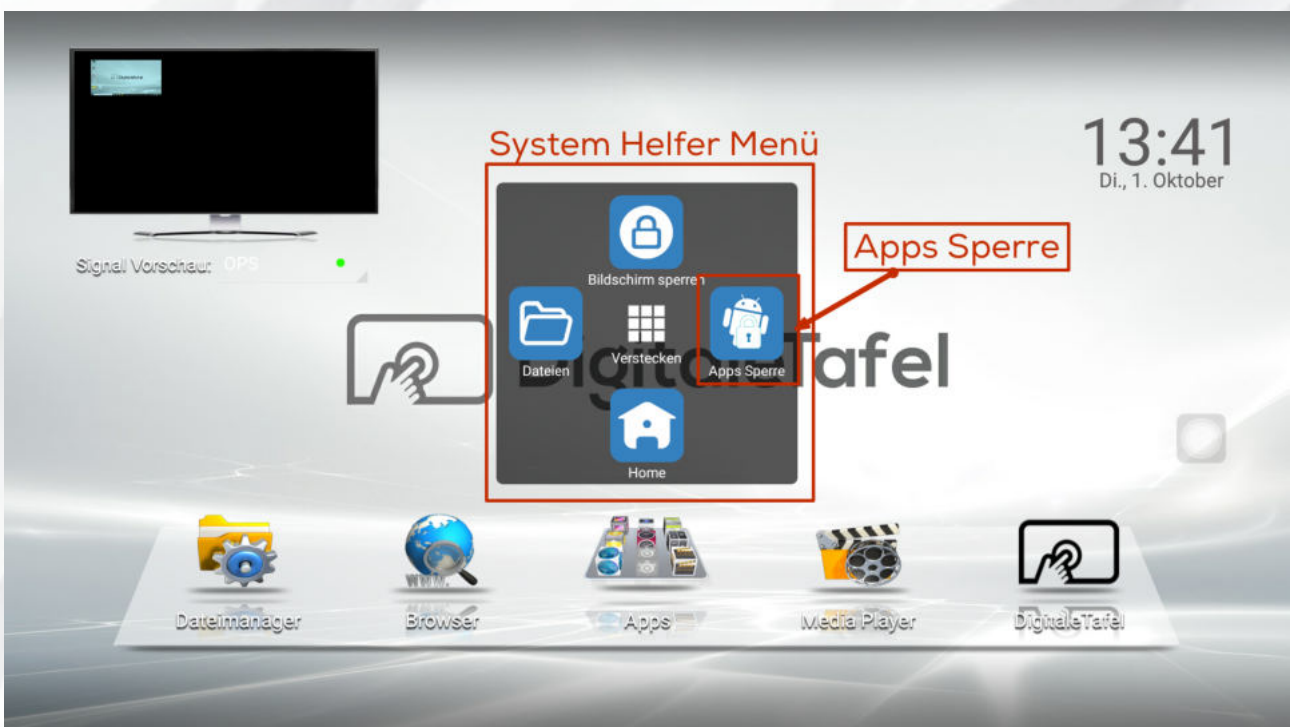
1. System Helfer starten

Zum öffnen des *System Helfer* wird das Symbol  angeklickt.



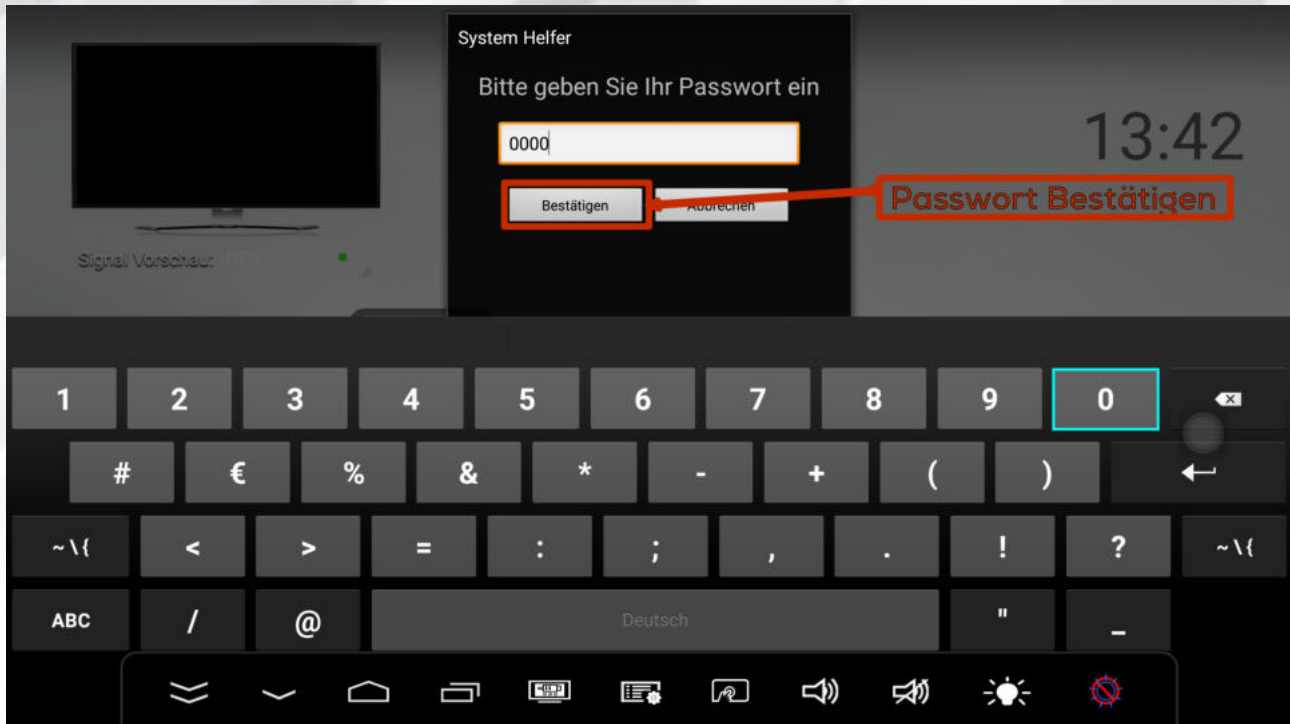
2. Apps Sperre

Im *System Helfer* Menü nun den Punkt *Apps Sperre* auswählen und durch einen Klick öffnen.



3. Passwort festlegen

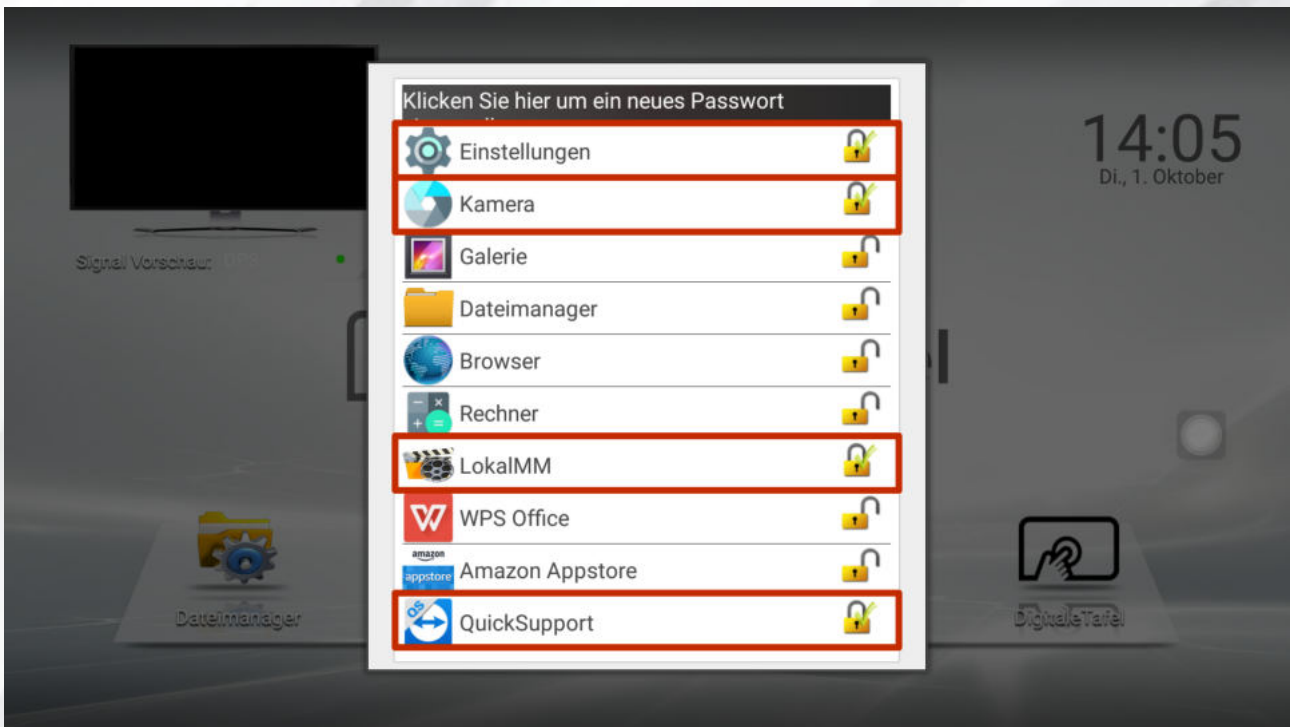
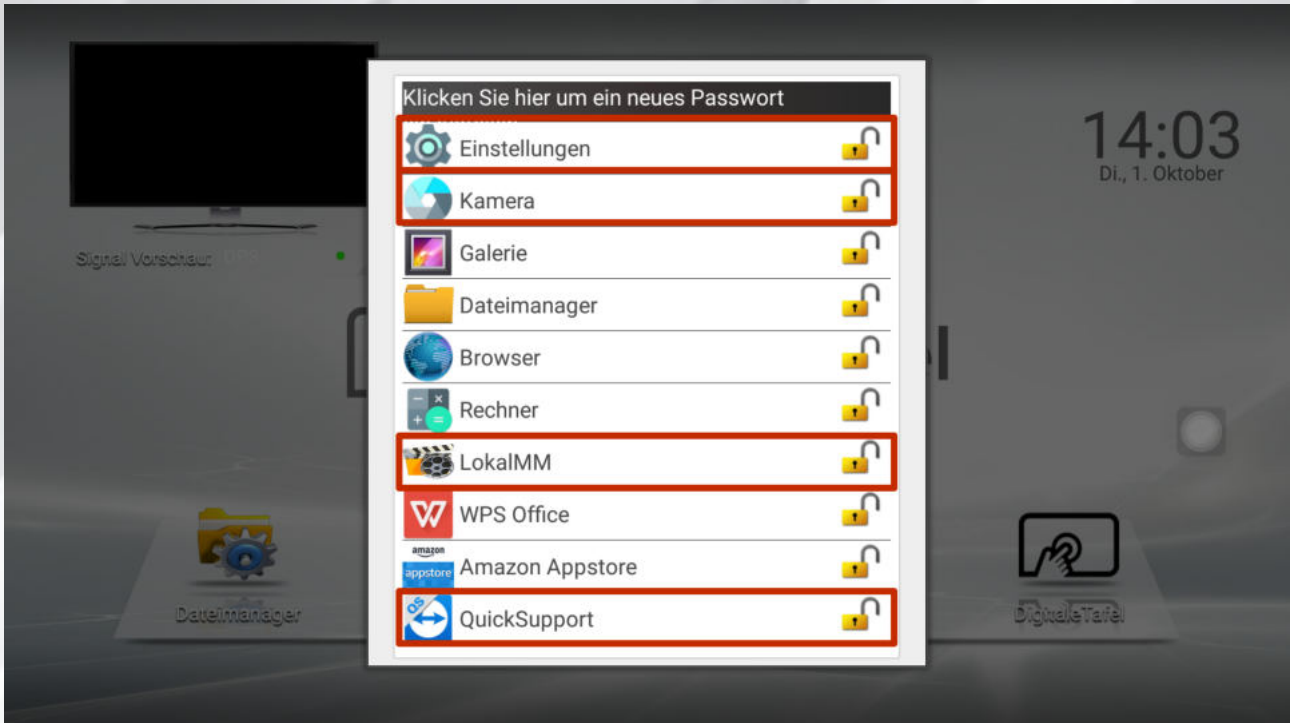
Es muss ein *Passwort festgelegt* werden, damit die Apps nicht von jedem gesperrt bzw. entsperrt werden können. Das Passwort hat keine kann frei gewählt werden und ist nicht auf eine Anzahl an Zeichen festgelegt. Es können Zahlen, Buchstaben und Sonderzeichen verwendet werden.



Im Anschluss muss das Passwort bestätigt werden.

4. Apps sperren oder freigeben

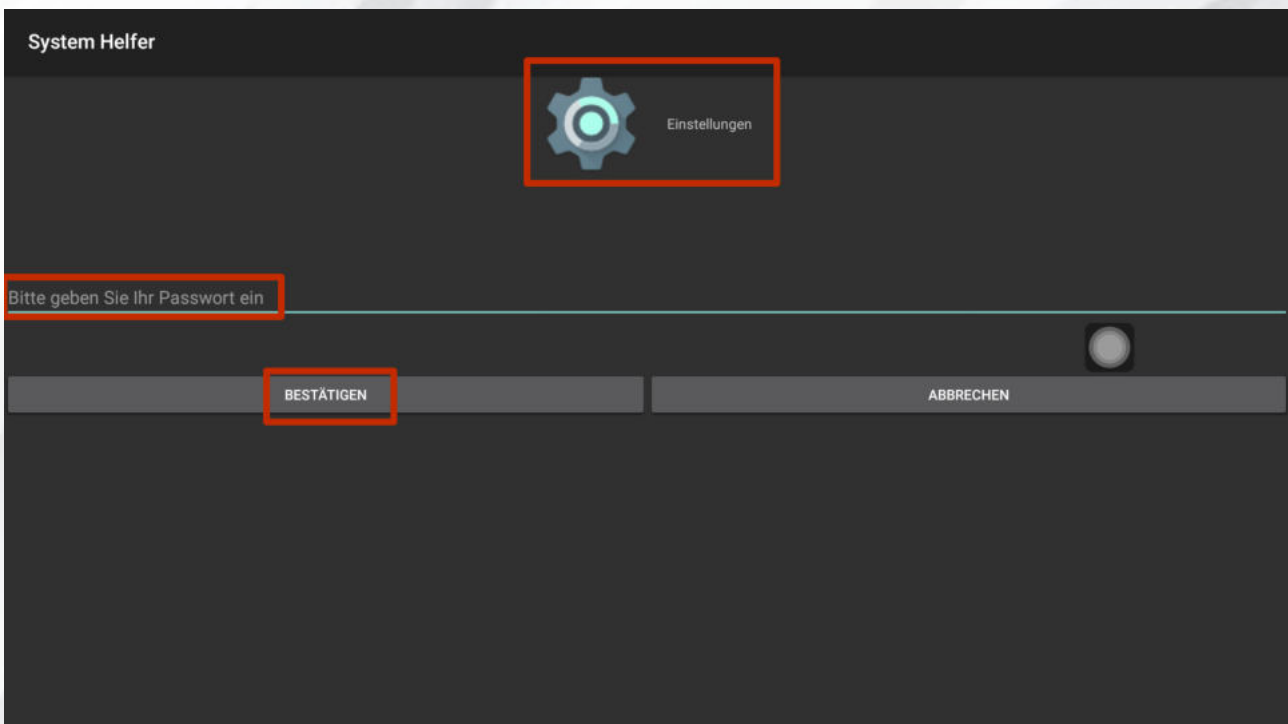
Um Apps zu sperren reicht ein Klick auf die gewünschte App. Das *Schloss Symbol* auf der rechten Seite schließt sich.



Um Apps freizugeben, wird erneut auf die gewünschte App geklickt und das *Schloss Symbol* öffnet sich wieder.

5. Gesperrte Apps aufrufen

Gesperrte Apps können aufgerufen werden, jedoch können diese nicht genutzt werden, ohne das *festgelegte Passwort* einzugeben.



Nach der Eingabe des *Passwort* muss dieses bestätigt werden. Danach kann die App wie gewohnt genutzt werden. Schließt man die App ist sie wieder gesperrt.